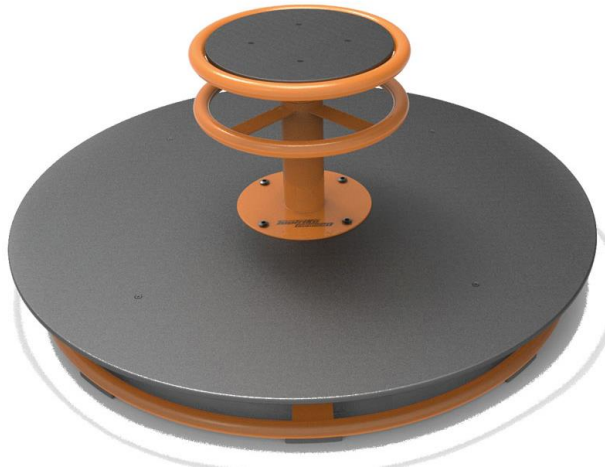


EG-Konformitätserklärung

Der Hersteller bescheinigt, dass das Produkt mit der Bezeichnung:

Artikelnummer: 64360
Bezeichnung: TopTrike „Carousel“



Mit folgenden Normen übereinstimmt:

EN 71-1:2014+A1:2018	Sicherheit von Spielzeug - Teil 1: Mechanische und physikalische Eigenschaften
EN 71-2:2011+A1:2014	Sicherheit von Spielzeug - Teil 2: Entflammbarkeit
EN 71-3:2019	Sicherheit von Spielzeug - Teil 3: Chemische Eigenschaften

Nach europäischem Gemeinschaftsrecht:

Richtlinie 2009/48/EC des Europäischen Parlaments und des Rates vom 18. Juni 2009 über die Sicherheit von Spielzeug.

Richtlinie 88/378/EWG des Rates der 3. Mai 1988 zur Angleichung der Rechtsvorschriften der Mitgliedstaaten über die Sicherheit von Spielzeug.

Verordnung (EG) Nr. 1907/2006 des Europäischen Parlaments und des Rates vom 18. Dezember 2006 zur Registrierung, Bewertung, Zulassung und Beschränkung chemischer Stoffe (REACH).

die Erklärung liegt in der alleinigen Verantwortung des Herstellers

Beleduc Lernspielwaren GmbH, Heinrich-Heine-Weg 2, 09526 Olbernhau, Deutschland

Mücke, 18.01.2021

Dieter Sauer, Qualitätssicherungs-Beauftragter

Seite 1 von 2

beleduc Lernspielwaren GmbH
Heinrich-Heine-Weg 2 • D-09526 Olbernhau
Tel.: +49 37360 162 0 • Fax: +49 37360 162 29
info@beleduc.de • www.beleduc.de
Geschäftsführung/Management: Sabine Handstein
HRB 6413 Chemnitz • St-Nr.: 228/106/00083
USt-ID: DE 140976156

Bankverbindungen/Bank accounts:
Volksbank Mittelhessen eG
IBAN: DE 68 513 900 000 091 358 204
BIC/SWIFT: VBMHDE5FXXX
Commerzbank AG
IBAN: DE 69 850 800 000 785 859 000
BIC/SWIFT: DRESDEFF850

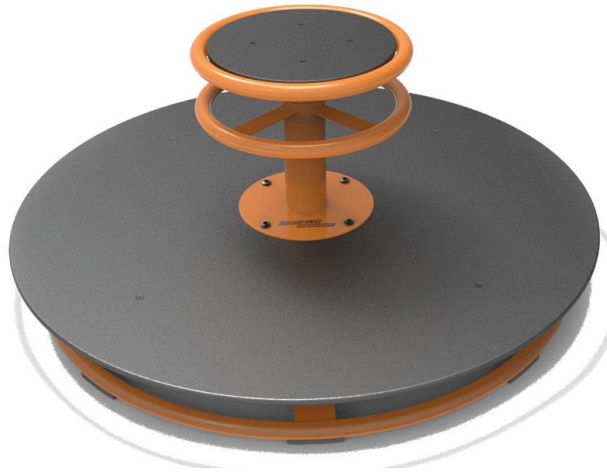
Es gelten unsere Allgemeinen Geschäftsbedingungen. Sollten Ihnen diese nicht vorliegen, setzen Sie sich bitte mit uns in Verbindung.

All business is subject to our general delivery and payment terms. If you should not have received these please get in touch with us.

EC DECLARATION OF CONFORMITY

The manufacturer certifies that the following designated product

Item number: 64360
Description: TopTrike „Carousel



Is in conformity with the standards

EN 71-1:2014+A1:2018	Safety of toys - Part 1: Mechanical and physical properties
EN 71-2:2011+A1:2014	Safety of toys - Part 2: Flammability
EN 71-3:2019	Safety of toys - Part 3: Migration of certain elements

Under European Community legislation

Directive 48/2009/EC of the European Parliament and of the Council of 18 June 2009 on the Safety of Toys
Council Directive 88/378/EEC of 3 May 1988 on the approximation of the laws of the Member States concerning the safety of toys
Regulation (EC) No 1907/2006 of the European Parliament and of the Council of 18 December 2006 concerning the Registration, Evaluation, Authorisation and Restriction of Chemicals (REACH)

The declaration is the sole responsibility of the manufacturer

Beleduc Lernspielwaren GmbH, Heinrich-Heine-Weg 2, 09526 Olbernhau, Germany

Mücke, 18.01.2021

Dieter Sauer, Quality Manage

Seite 2 von 2

beleduc Lernspielwaren GmbH
Heinrich-Heine-Weg 2 • D-09526 Olbernhau
Tel.: +49 37360 162 0 • Fax: +49 37360 162 29
info@beleduc.de • www.beleduc.de
Geschäftsführung/Management: Sabine Handstein
HRB 6413 Chemnitz • St-Nr.: 228/106/00083
USt-ID: DE 140976156

Bankverbindungen/Bank accounts:
Volksbank Mittelhessen eG
IBAN: DE 68 513 900 000 091 358 204
BIC/SWIFT: VBMHDE5FXXX
Commerzbank AG
IBAN: DE 69 850 800 000 785 859 000
BIC/SWIFT: DRESDEFF850

Es gelten unsere Allgemeinen Geschäftsbedingungen. Sollten Ihnen diese nicht vorliegen, setzen Sie sich bitte mit uns in Verbindung.

All business is subject to our general delivery and payment terms. If you should not have received these please get in touch with us.